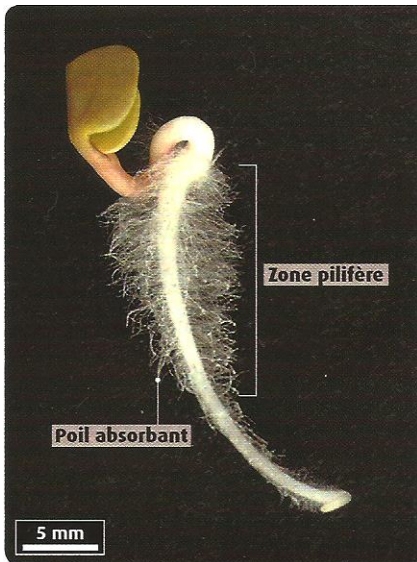


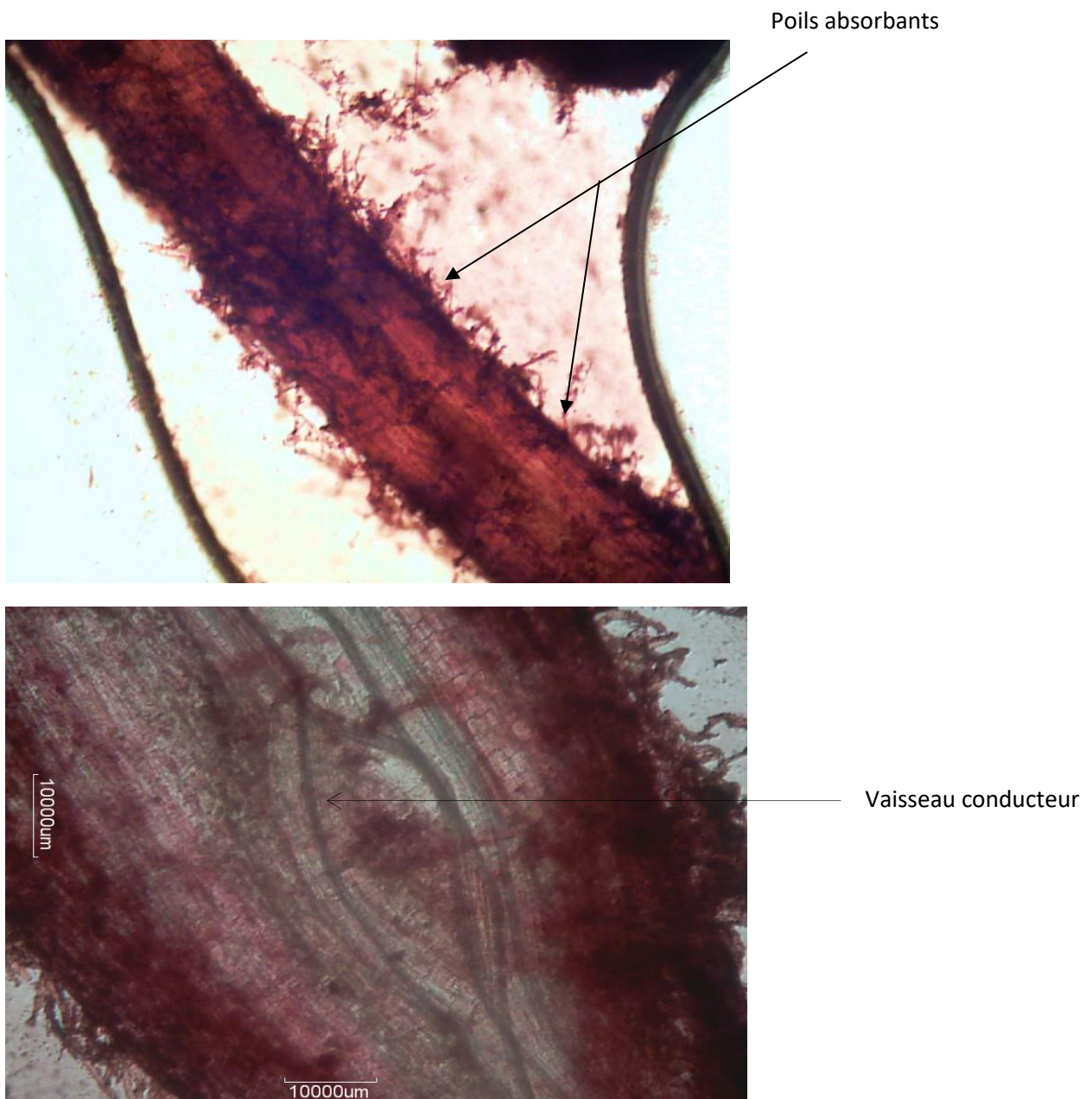
## L'absorption racinaire



Nous avons procédé à une observation microscopique d'une portion de racine. L'épiderme est composé de la racine accompagné de nombreux poils absorbants. Ils sont de l'ordre des micromètres. Ces expansions permettent à la plante d'absorber plus efficacement l'eau et les minéraux présents dans la terre. En effet, ils accèdent plus facilement aux fines pellicules d'eau contenant les sels minéraux qui se trouvent sur les particules de terre. De plus, l'eau (et les sels minéraux) traversent plus facilement la paroi des poils absorbants.

Cette eau et ses minéraux traversent ensuite l'écorce à travers deux chemins : la voie extracellulaire et la voie intracellulaire.

Observation microscopique d'une portion de racine au niveau de la zone pilifère (X40)



# Schéma représentant le trajet de l'eau et des sels minéraux dans la plante

— Voie extracellulaire

— voie intracellulaire

