

La structure schématique de la rétine

Partie externe de l'œil (choroïde)

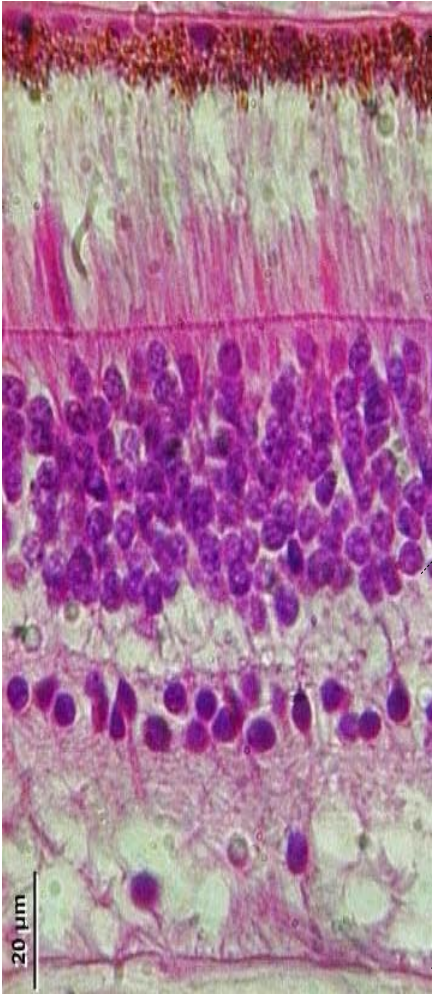
Epithélium pigmentaire

Photorécepteurs (cônes et bâtonnets)

Cellules (neurones) bipolaires

Cellules (neurones) ganglionnaires

Messages nerveux circulant en direction du nerf optique



Partie interne de l'œil (corps vitré)

Lumière