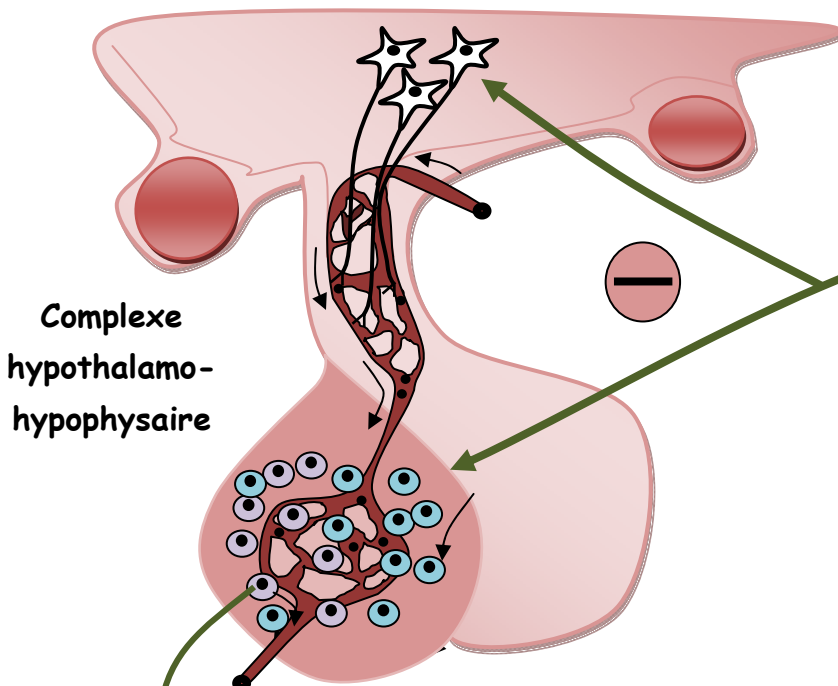


Le mode d'action des pilules combinées



Complexe hypothalamo-hypophysaire

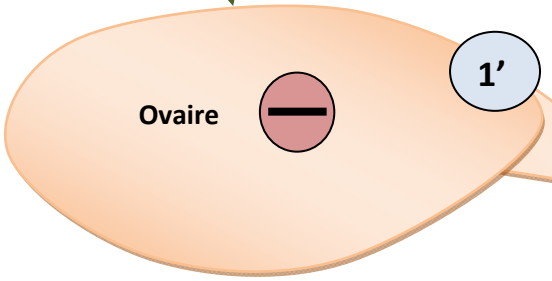
1

Rétrocontrôle négatif sur l'axe hypothalamo-hypophysaire

Pilule combinées : Œstrogène + progestérone

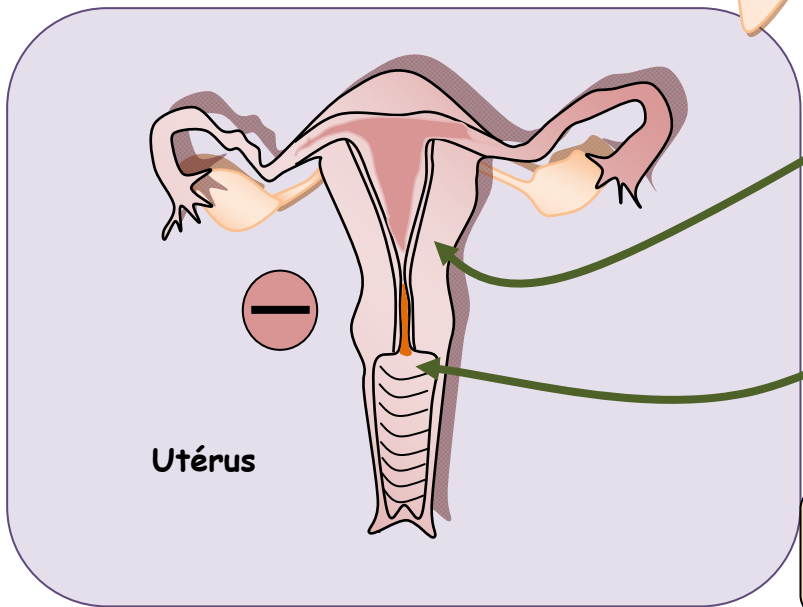
1'

Faible concentration de gonadostimulines LF et FSH (Pas de pic de LH)



Absence de croissance folliculaire. Aucune ovulation

1'



Faible développement de la muqueuse utérine

2

Glaire cervicale imperméable aux spermatozoïdes

3