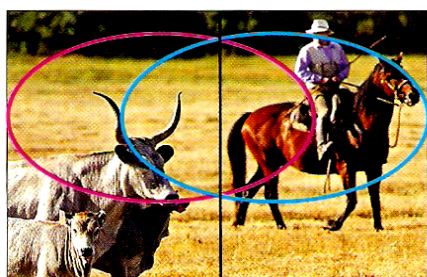


## TP niveau 1L-ES : les voies visuelles

**Objectif de connaissance :** On cherche à identifier le trajet des messages nerveux de la rétine au cortex visuel.

**Compétences :** Recenser, extraire et organiser des connaissances, adopter une démarche explicative.

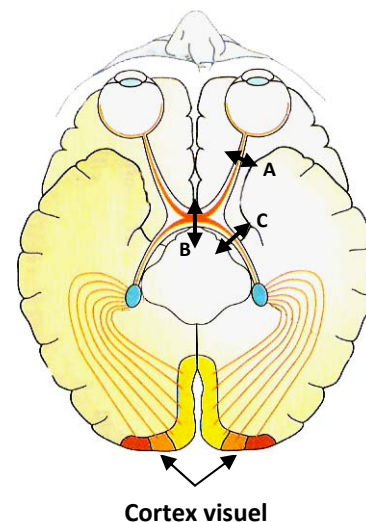
L'analyse de différentes lésions provoquant des déficits du champ visuel permet de **préciser les voies visuelles** entre rétines et aires visuelles.



**a** Champs visuels normaux.

Œil gauche	Œil droit
A Cécité unilatérale	
B Perte de la vision latérale	
C Perte de la vision latérale gauche	

**b** Champs visuels suite à des lésions.  
En médaillon, emplacement des lésions sur une IRM.



**Indiquez la conséquence de chaque section sur le champ visuel, en déduire les trajets empruntés par le message nerveux en provenance des yeux jusqu'aux aires cérébrales visuelles.**

Aide : utilisez les légendes du document suivant pour préciser les réponses.

**Section A :**

Observation :

Interprétation :

**Section B :**

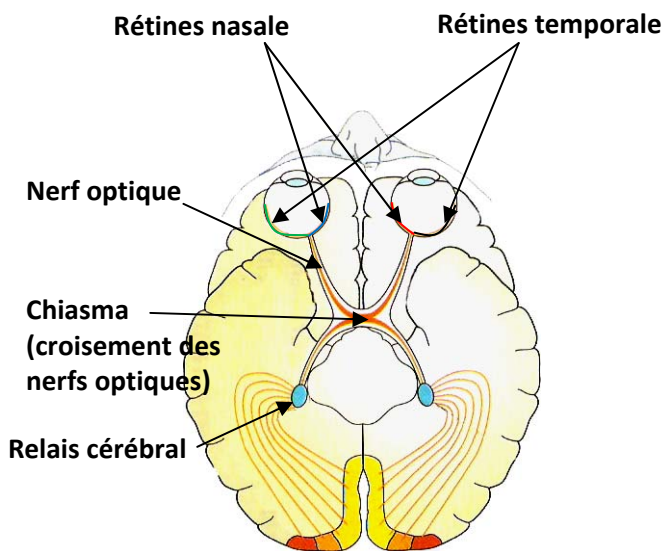
Observation :

Interprétation :

**Section C :**

Observation :

Interprétation :



Complétez le schéma en indiquant :

- Le trajet des messages nerveux provenant de la rétine nasale droite en rouge.

- Le trajet des messages nerveux provenant de la rétine temporale droite en noir.

- Le trajet des messages nerveux provenant de la rétine nasale gauche en bleu.

- Le trajet des messages nerveux provenant de la rétine temporale gauche en vert.

Ne pas oublier de faire une légende.

