

Madame X est âgée de 67 ans, elle profite pleinement des avantages de la retraite. Pourtant quelque chose la tracasse depuis quelques temps, elle est gênée par sa vision. Elle se rend chez l'ophtalmologiste et lui explique que sa vision est de plus en plus floue, brouillée, comme si elle avait un voile devant les yeux. Son œil ne présente pas de rougeur et Mme X ne ressent aucune douleur.



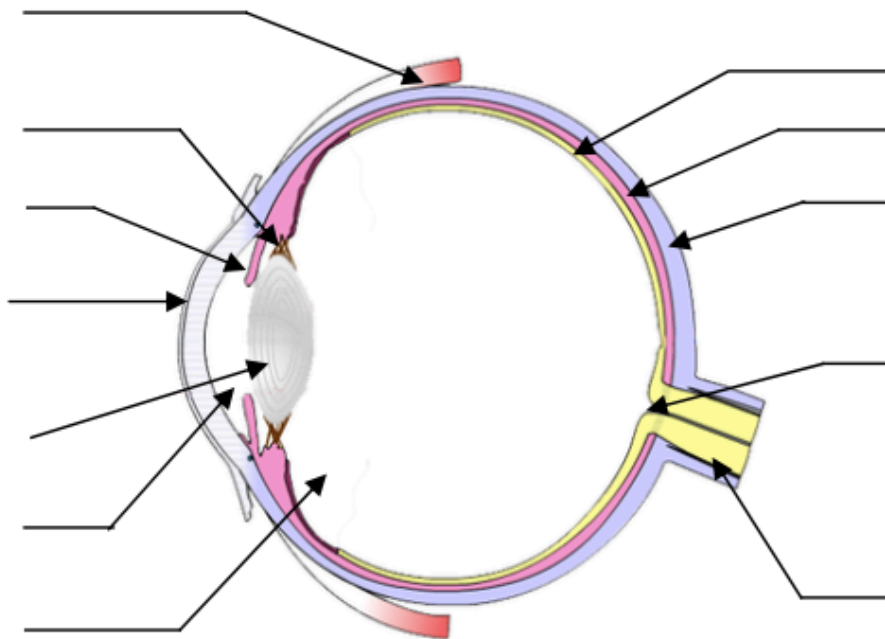
Objectif : On cherche à décrire l'anatomie de l'œil afin d'expliquer l'altération de la vision de Mme X

Compétences mises en œuvre : Observer le réel, réaliser un protocole de dissection, extraire et mettre en lien des informations.

Partie 1 : l'anatomie de l'œil

Consigne : Réaliser la dissection de l'œil mis à votre disposition à l'aide du protocole « dissection œil » disponible dans « ma classe » afin de compléter le schéma ci-dessous.

Une fois toutes les légendes complétées, représentez le trajet de la lumière sur votre schéma.



Titre :

Suite à vos observations, proposez une ou plusieurs hypothèses pour expliquer les symptômes de Mme X :

.....

.....

.....

.....

APPELEZ VOTRE ENSEIGNANT POUR OBTENIR LA PARTIE 2 DU TP

Partie 2 : Le cristallin, une lentille vivante

Consignes :

- 1) Réalisez le protocole « analyse du cristallin » disponible dans « ma classe »
- 2) A l'aide vos observations et des pages 304 et 305 du livre et de la photographie ci-dessous, détaillez les caractéristiques du cristallin ainsi que leur rôle et proposez une explication aux symptômes de Mme X



Cristallin après dissection d'un œil frais

Le même cristallin comprimé

Réponse :