

Mme Céphlou est une personne âgée de 68 ans. Depuis quelques temps elle se plaint d'un défaut de vision qu'elle décrit comme celui représenté dans le document 1 (photo du milieu). Elle se rend chez son médecin ophtalmologiste qui lui dépiste une DMLA (Dégénérescence maculaire liée à l'âge).

Objectif : on cherche à comprendre le fonctionnement de la rétine afin d'expliquer la maladie de Mme Céphlou.

Compétences travaillées : Extraire l'information, mettre en lien les documents.

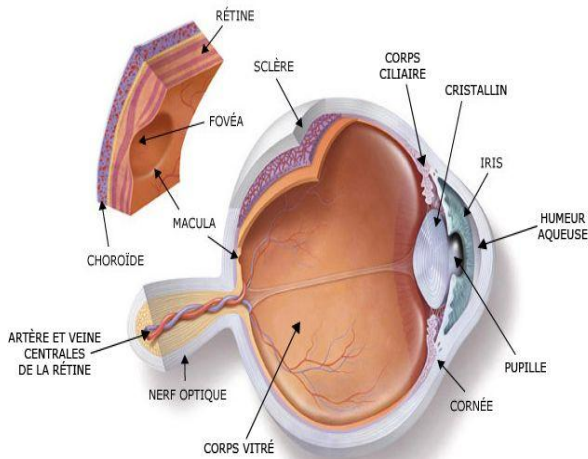
Consigne : Réalisez l'analyse des documents afin d'expliquer l'origine de la maladie de Mme Céphlou.

Document 1 : Le trouble ressenti par Mme X

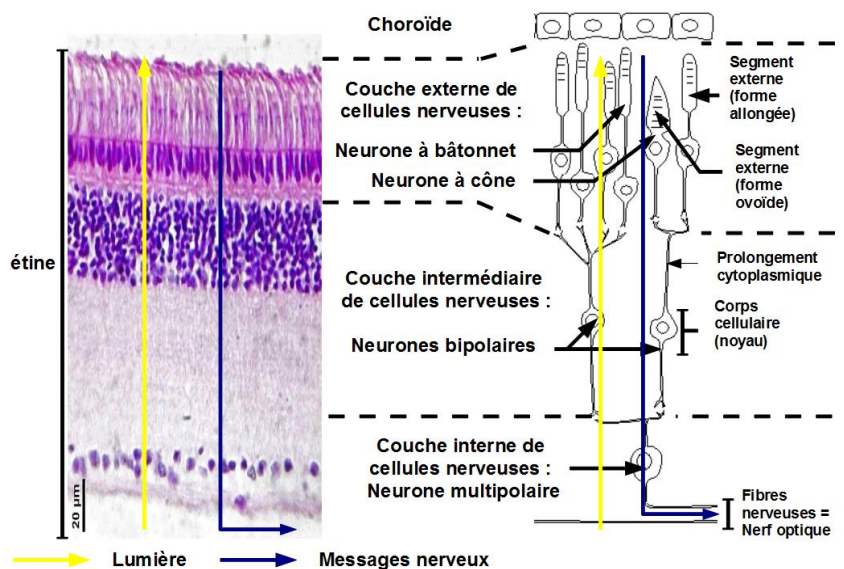


Document 2 : Schéma de l'œil et coupe de la rétine humaine (microscope optique X 100) avec son interprétation.

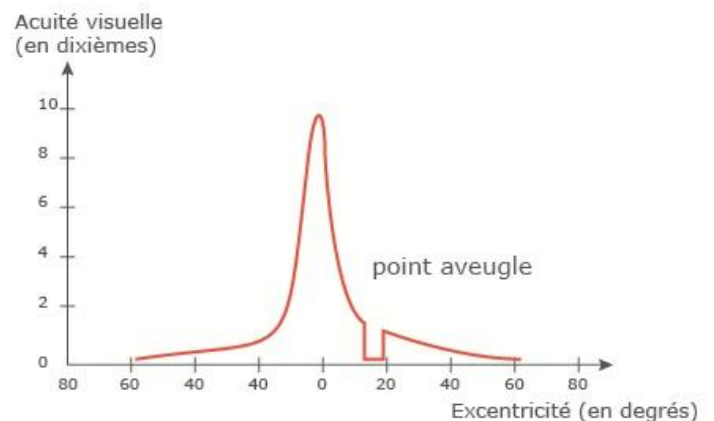
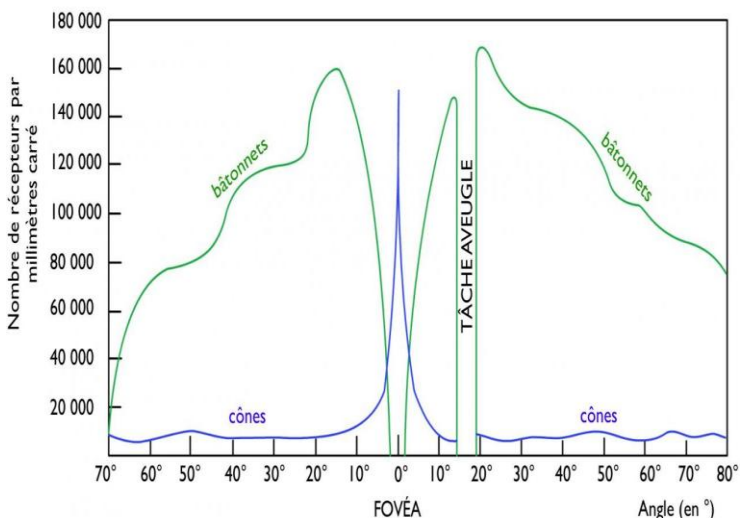
SCHÉMA EN COUPE DE L'OEIL HUMAIN



Observation d'une coupe colorée de rétine (X 400) et schéma de la structure de la rétine



Document 3a : répartition des cônes et bâtonnets sur la rétine / Document 3b : l'acuité visuelle



Acuité visuelle = Grandeur mesurant la capacité de l'œil à discriminer deux points distincts