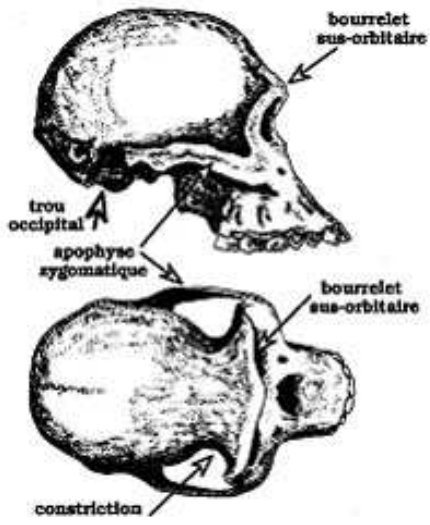


AUSTRALOPITHEQUES

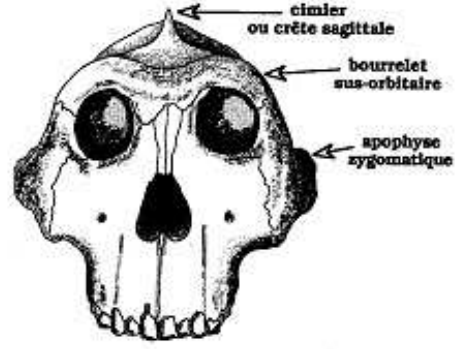
Crâne d'australopithèque (« Miss Ples ») :
A. africanus, en vue latérale et supérieure
 (Une famille peu ordinaire – J. Chaline – Seuil)



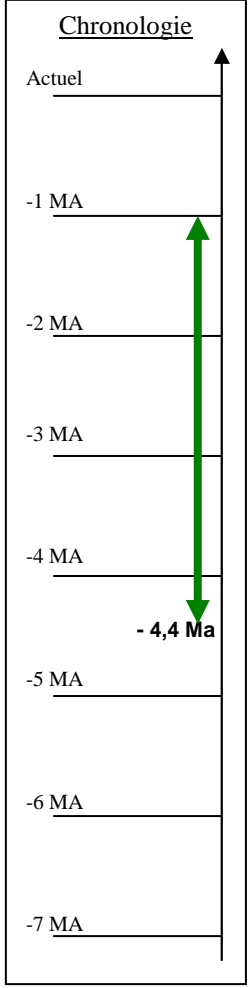
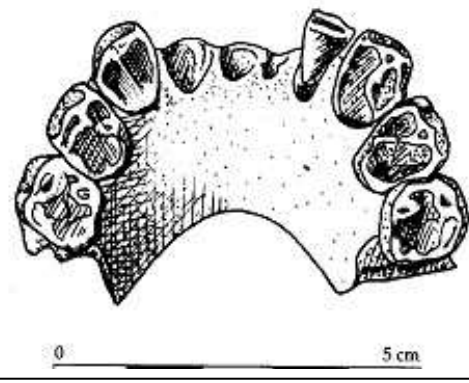
Répartition géographique des sites à australopithèques
 (Pour La Science n°300 – octobre 2002)



Crâne d'australopithèque : A. robustus, vu de face
 (Une famille peu ordinaire – J. Chaline – Seuil)



Mandibule d'Abel : A. bahrelghazali, vue de dessous
 (Les Australopithèques – Editions Artcom')



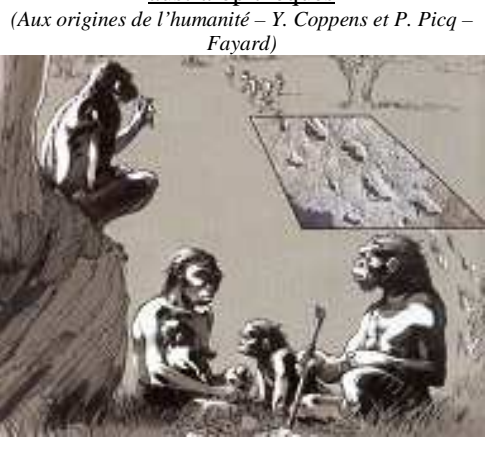
Relevé de la piste de pas de Laetoli
 (Les Australopithèques – Editions Artcom')



Squelette de « Lucy » : A. afarensis
 (Les Australopithèques – Editions Artcom')



Reconstitution du mode de vie des australopithèques



(Aux origines de l'humanité – Y. Coppens et P. Picq – Fayard)